



Cabinet Vétérinaire
Ste Anne

Fiche d'information

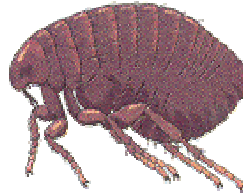
Sujet : les puces

Que faire pour s'en débarrasser ?

Biologie

La puce est un insecte parasite qui vit en particulier sur les animaux et aussi sur l'homme. Si la température, l'humidité et la nourriture sont au rendez-vous, la puce devient adulte en deux à trois semaines, sinon, elle prendra plusieurs mois à se développer. Après chaque repas de sang, la puce peut pondre de 6 à 8 œufs. Soit 25 œufs par jour. Au bout de quelques jours, une larve en forme de ver sort de l'œuf. Elle s'enroule autour des poils ou sur les fibres d'un tapis, et l'aspirateur ne parviendra pas à la déloger. Les larves sont extrêmement résistantes dans le milieu extérieur. Elles ont la possibilité de rester en sommeil (hypobiose) pendant de nombreux mois et de se réveiller avec la présence d'un être vivant. Méfions nous des vieux locaux mal entretenus.

La puce n'a pas d'ailes, mais elle a des pattes qui lui permettent de bien s'agripper à la fourrure d'un animal. Ses pattes lui permettent aussi de sauter aussi bien verticalement qu'horizontalement (« le saut de puce » !).



Actions nuisibles

Certaines personnes sont plus affectées que d'autres par la démangeaison de la piqûre de puce. Il est bon de mettre de la glace sur les morsures et une lotion calmante. Nos compagnons sont également piqués. Les piqûres peuvent se compliquer de réactions d'allergie fréquentes et souvent difficiles à traiter (« eczéma »).

La lutte contre ces parasites est essentielle et repose sur deux actions.

Le traitement de l'environnement

Passer l'aspirateur chaque jour, laver la literie, les matelas et les coussins. Il existe de nombreux produits pour exterminer les puces, mais ils ne tuent pas les œufs, il faut donc recommencer le traitement anti puces à plusieurs reprises pour éliminer les individus qui sont nés entre temps. (diffuseurs, bombes, sprays)

La protection de votre compagnon

Pour les chats ou les chiens, il existe des pipettes, des colliers anti puces, des poudres, des sprays. De nombreux produits ont vu le jour. Il est important de respecter les prescriptions d'administration. Chacun est adapté à une situation particulière en fonction de la taille, de l'âge, du pelage et du mode de vie de votre compagnon.

N'hésitez pas à demander conseil à votre vétérinaire

Cabinet Vétérinaire Ste Anne – 5 bis place Lechat – 44100 Nantes - France
Tél : 02 40 73 84 28

<http://www.cabinetsteanne.com> – courriel : infos@cabinetsteanne.com
Sur rendez-vous : Lundi-Vendredi : 9h00-12h30 & 14h30-19h00 - Samedi : 9h00-12h00

Les fiches d'information sont éditées et distribuées gratuitement par le Cabinet Vétérinaire Ste Anne
Elles n'engagent en aucune manière le Cabinet Vétérinaire – © – Reproduction interdite - Tous droits réservés